

OZNACZENIE PROFILU:
POZIOM PORÓWNAWCZY 185.00

P15-R20
m n.p.m.
1.2m

Proj. włączenie kanatu R1-R1' ø160, Rz.d.=192.22

194.20 ø0.400m

194.20 ø0.400m

196.50 ø0.400m

196.90 ø0.400m

197.40 ø0.400m

197.40 ø0.400m

Proj. włączenie kanatu R8-R76 ø200, Rz.d.=194.10
Istn. wod. pe w110

198.50 ø0.400m

199.20 ø0.400m

RZEDNA TERENU ISTN.

RZEDNA DNA KANAŁU

ZAGŁĘBIENIE DNA KANAŁU

SPADKI, DŁUGOŚCI

ŚREDNICA, MATERIAŁ

ODCINKI

ODLEGŁOŚCI

P15 R1 0 34.00 39.00 71.00 121.00 167.00 203.00 241.00 248.00 254.00 269.00 289.00

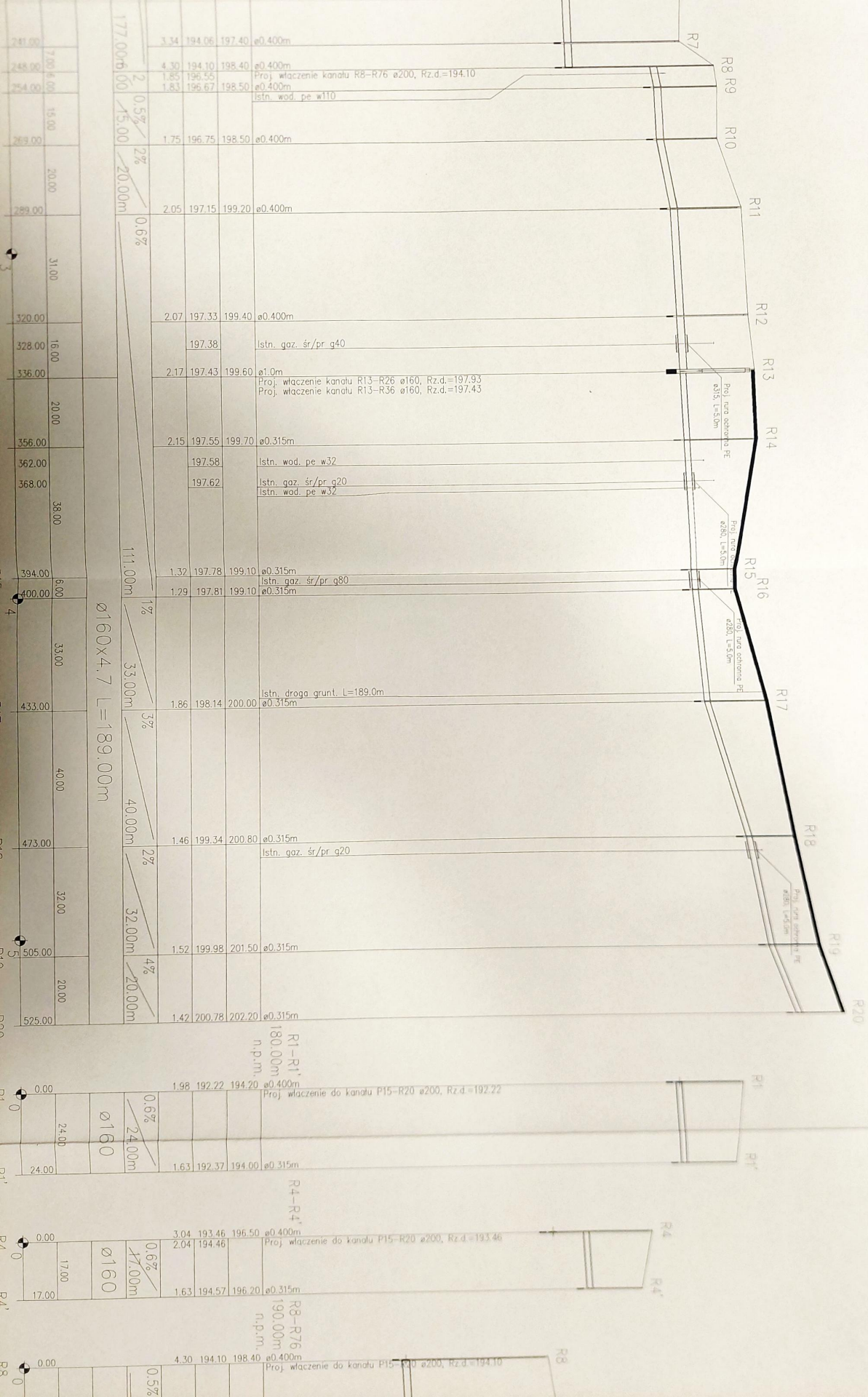
ø200 L=336.00m

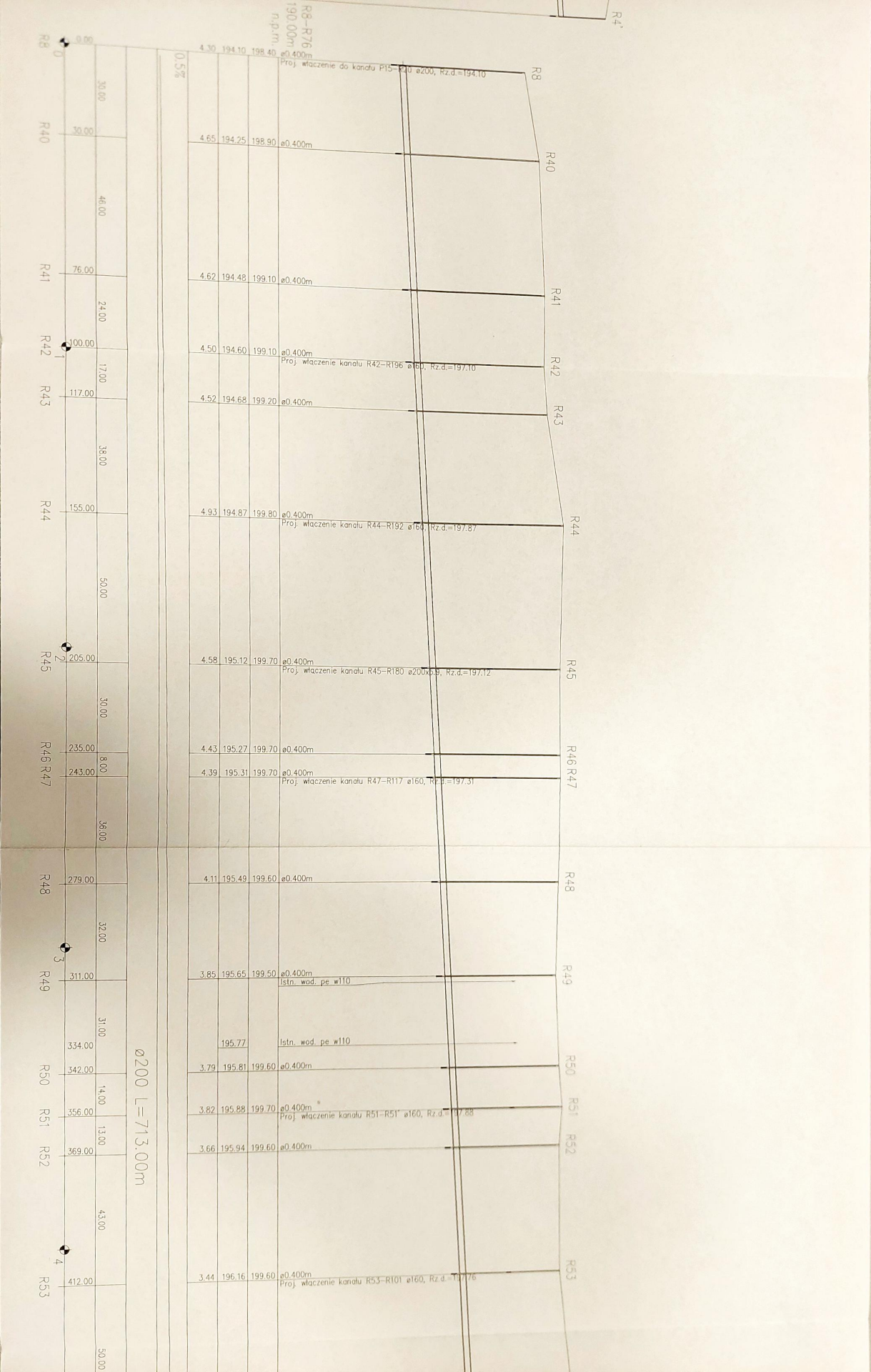
0.5% 5.00 66.00m 0.5% 177.00m 15.00 20.00m

1.98 192.22 1.97 192.73 2.29 193.21 3.04 193.46 3.21 193.69 3.53 193.87 3.34 194.06 4.30 194.10 1.85 196.55 1.63 196.67 1.75 196.75 2.05 197.15

192.22 192.73 193.21 193.46 193.69 193.87 194.06 194.10 196.55 196.67 196.75 197.15

194.20 194.20 195.50 196.50 196.90 197.40 197.40 198.40 198.50 199.20



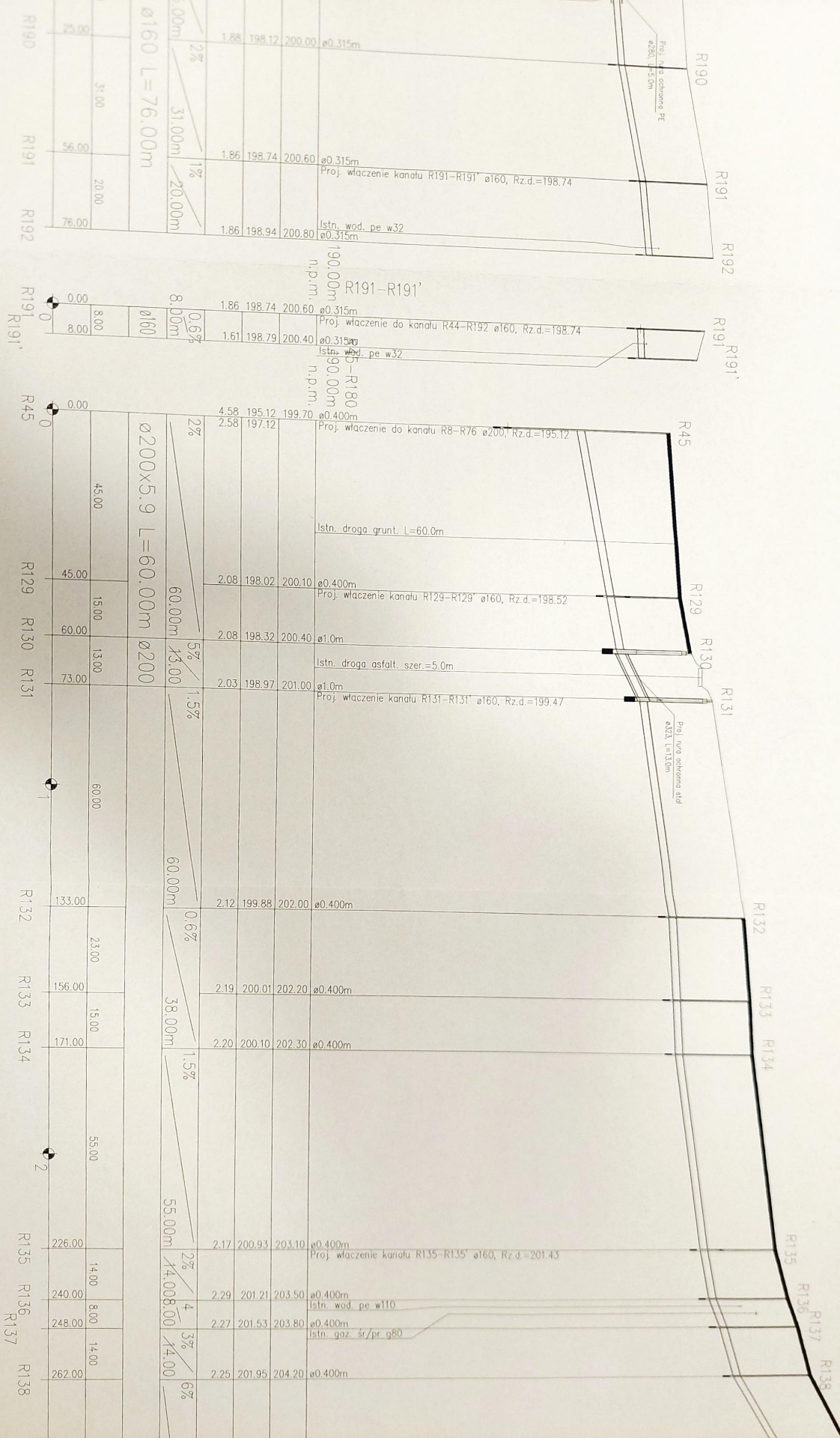


R53	412.00	50.00
R54	462.00	20.00
R55	491.00	52.00
R56	543.00	25.00
R57	568.00	30.00
R58	598.00	14.00
R59	612.00	23.00
R60	635.00	28.00
R61	663.00	34.00
R62	697.00	16.00
R63	713.00	34.00
R64	747.00	44.00
R65	791.00	28.00
R66	819.00	39.00
R67	858.00	

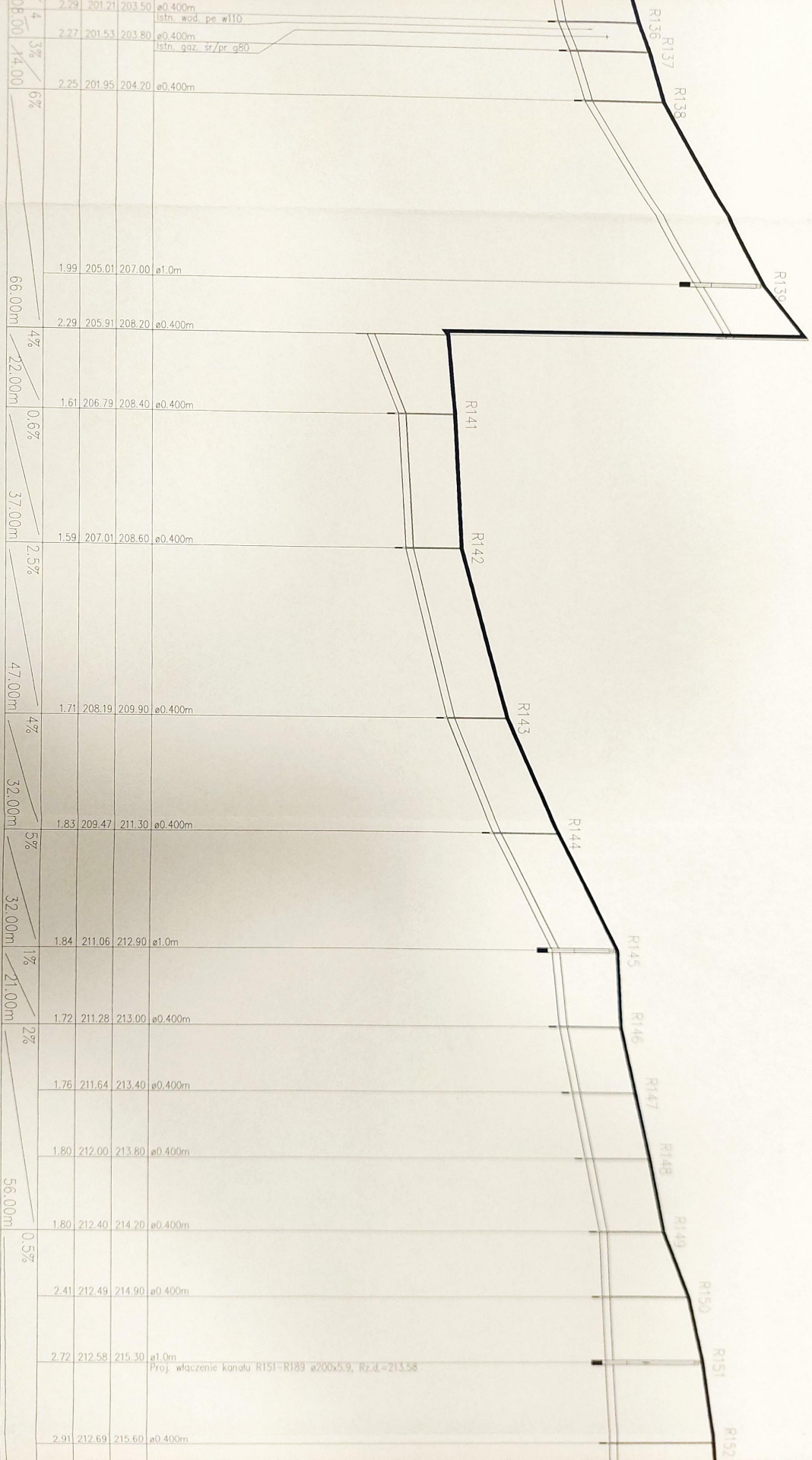
ø200x5.9 L=219.00m

3.44	196.16	199.60	ø0.400m	Proj. właczenie kanalu R53-R101 ø160, Rz.d.=197.76
3.69	196.41	200.10	ø0.400m	Proj. właczenie kanalu R54-R54" ø160, Rz.d.=198.21
3.85	196.55	200.40	ø0.400m	Proj. właczenie kanalu R55-R99 ø160, Rz.d.=198.53
3.79	196.81	200.60	ø0.400m	Proj. właczenie kanalu R56-R56" ø160, Rz.d.=198.81
3.76	196.94	200.70	ø0.400m	
3.61	197.09	200.70	ø0.400m	Proj. właczenie kanalu R58-R84 ø160x4.7, Rz.d.=198.53
3.84	197.16	201.00	ø0.400m	
3.23	197.27	200.50	ø0.400m	
2.69	197.41	200.10	ø0.400m	
2.42	197.58	200.00	ø0.400m	
2.34	197.66	200.00	ø0.400m	
2.17	197.83	200.00	ø0.400m	Proj. właczenie kanalu R64-R64" ø160, Rz.d.=198.43
1.95	198.05	200.00	ø0.400m	
2.01	198.19	200.20	ø0.400m	istn. drogę grunt. L=219.0m
1.81	198.39	200.70	ø0.400m	





Zmiana poziomu porównawczego
R140 Nowy poziom : 200.00 m n.p.m.



Ø200x5.9 L=110

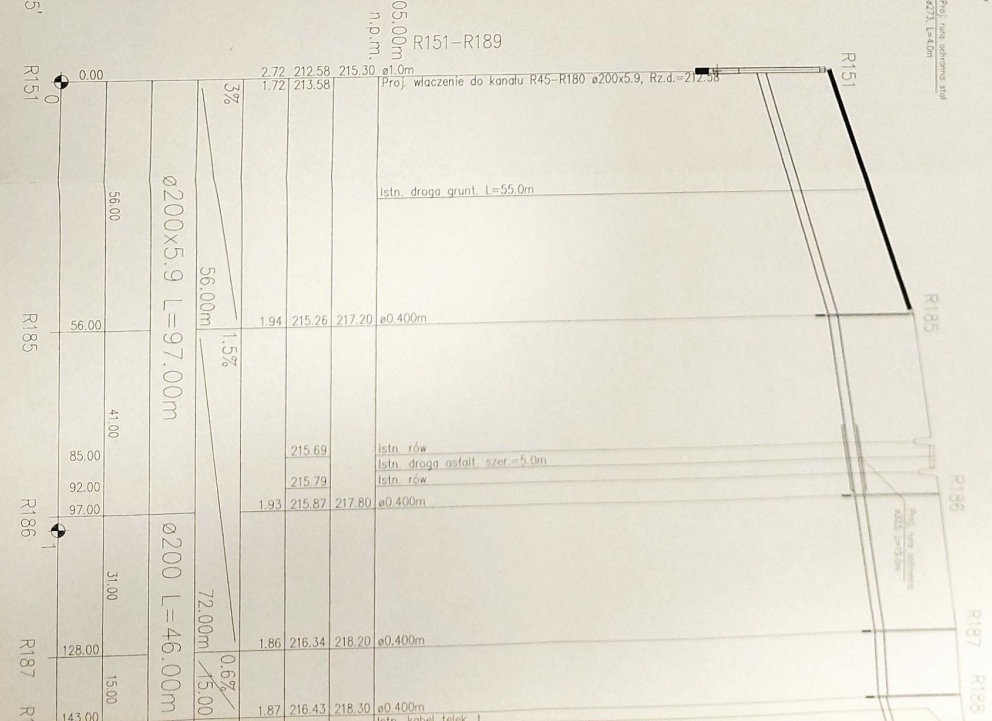
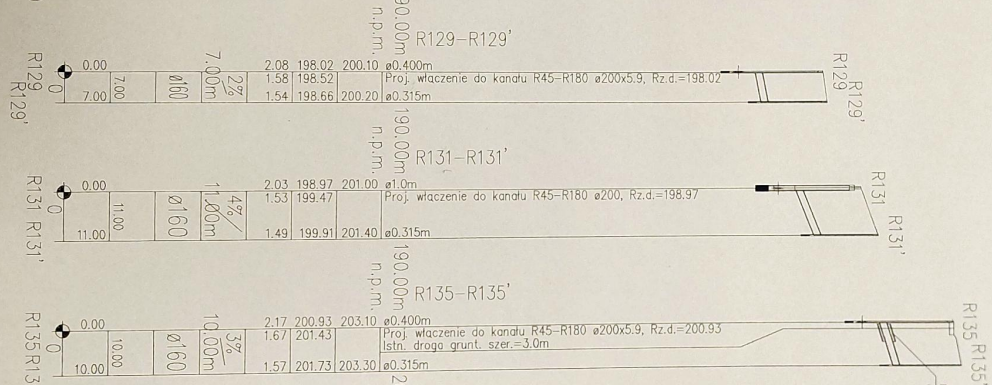
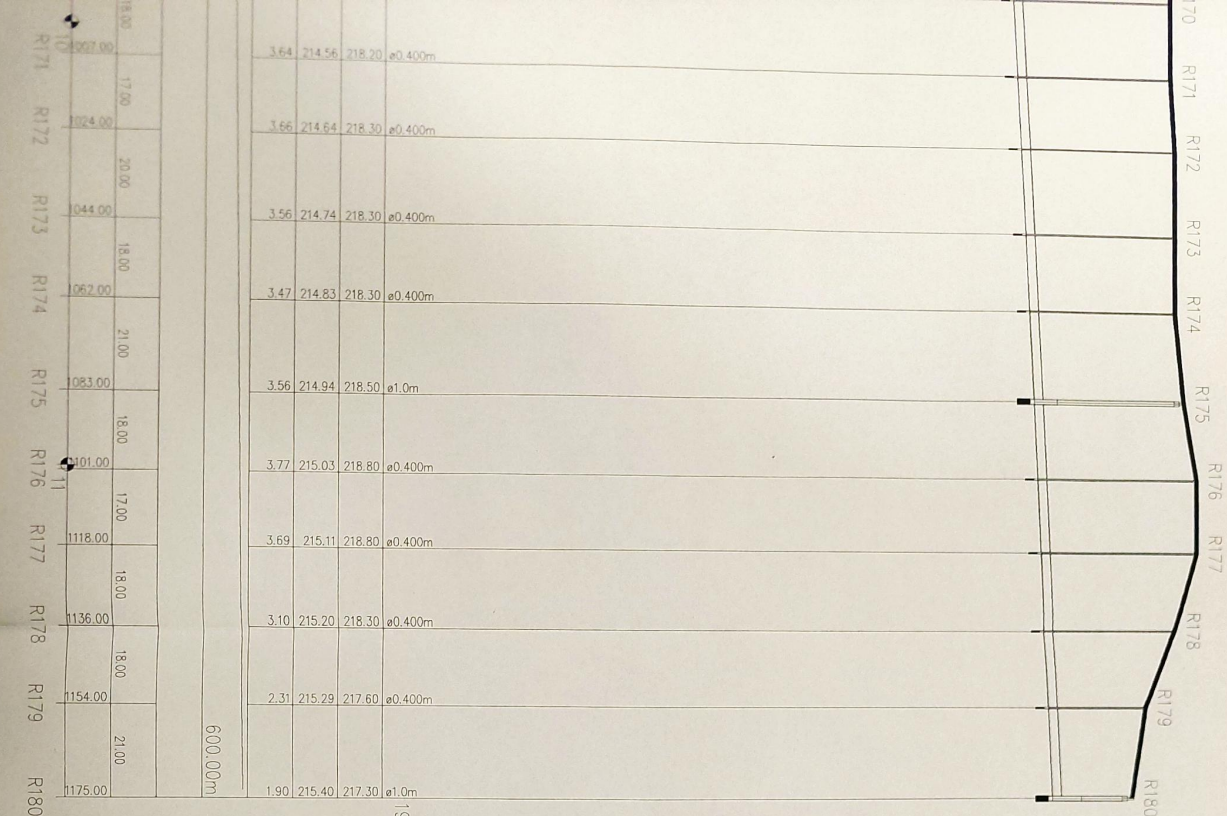
Proj. włączenie kanału R151-R189 ø200x5.9, Rz.d.=213.58

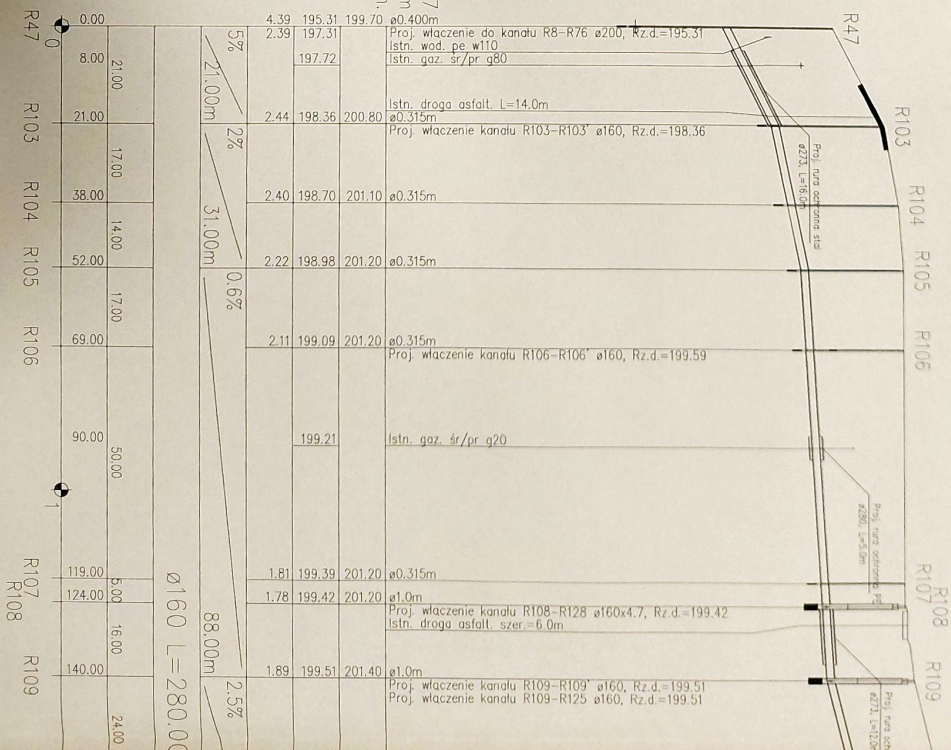
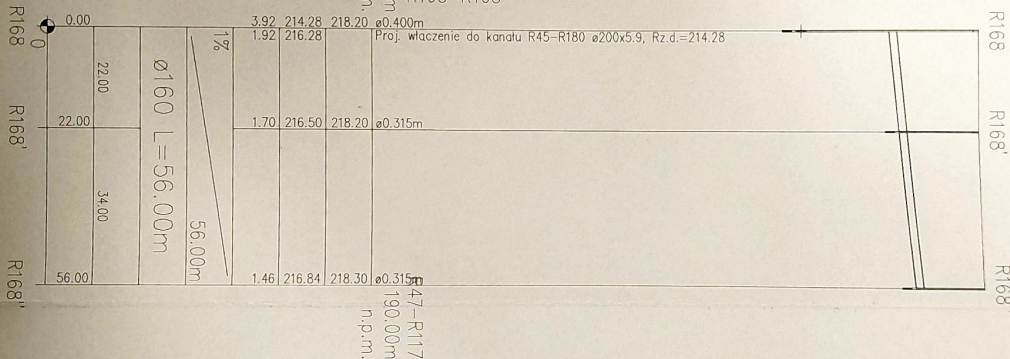
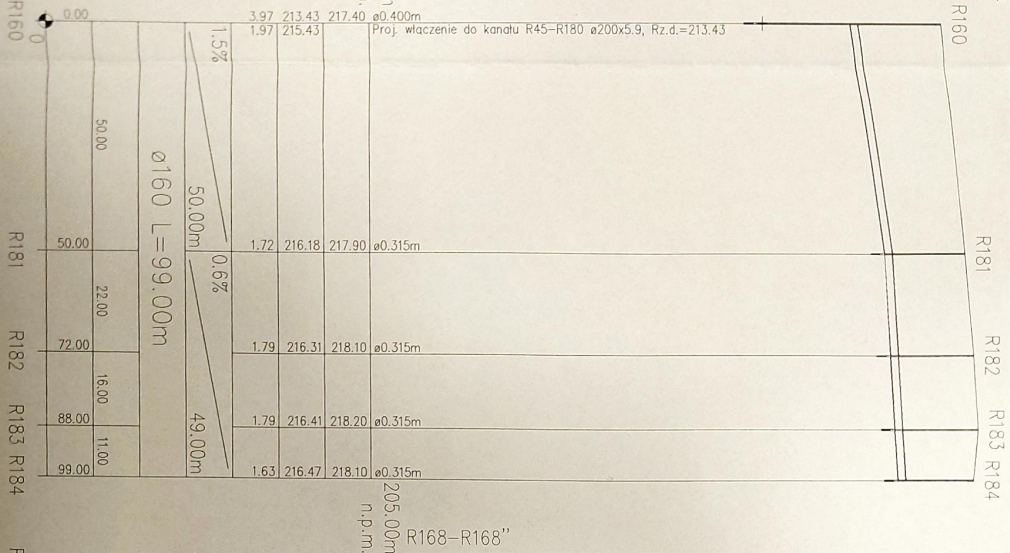
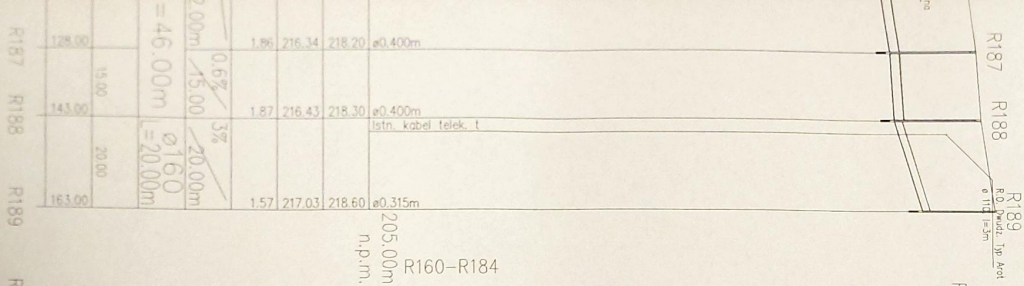
L=1102.00m

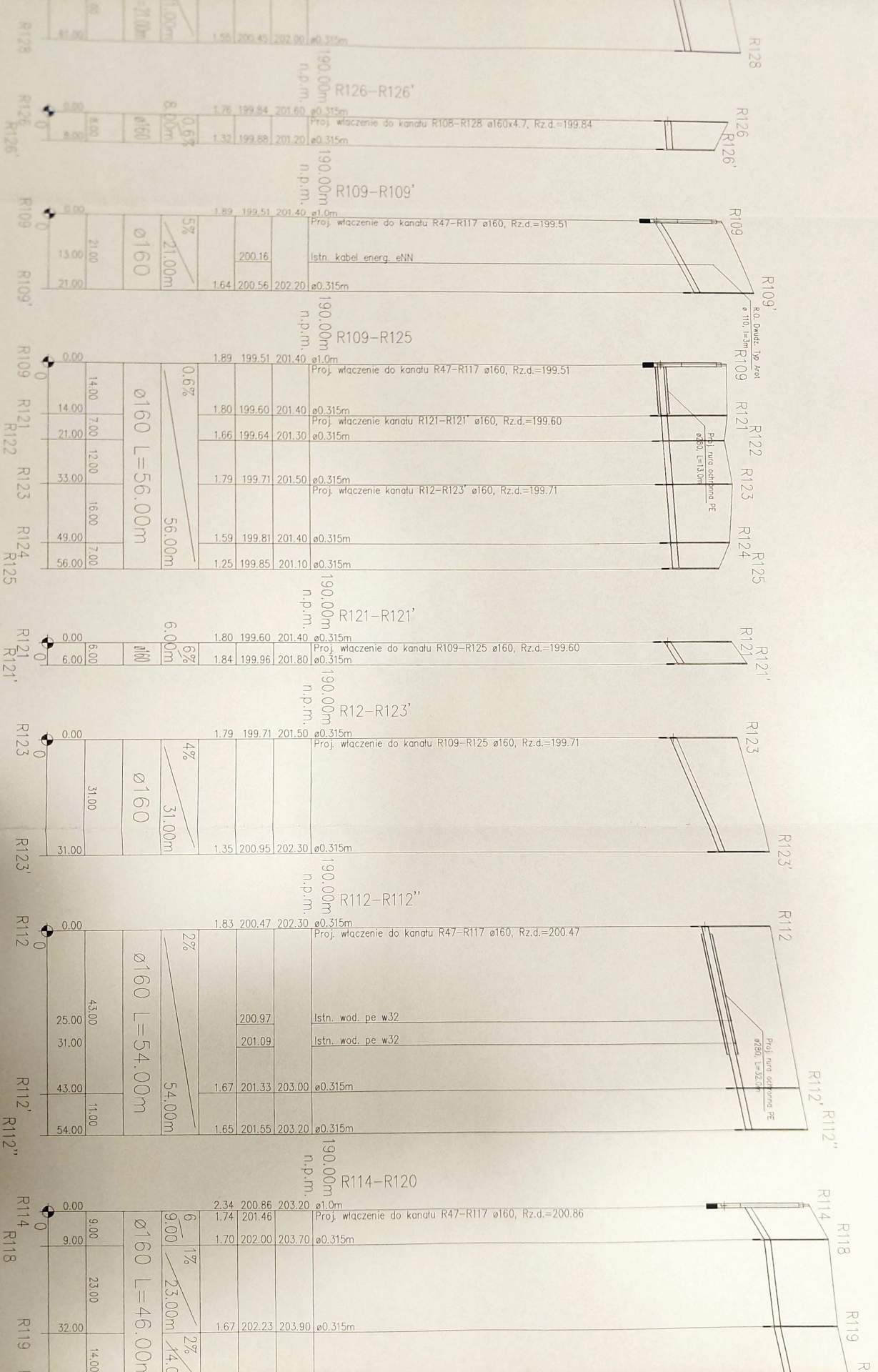
R152	633.00	18.00
R153	651.00	17.00
R154	668.00	21.00
R155	689.00	18.00
R156	707.00	20.00
R157	727.00	18.00
R158	745.00	18.00
R159	763.00	19.00
R160	782.00	18.00
R161	800.00	18.00
R162	818.00	19.00
R163	837.00	18.00
R164	855.00	18.00
R165	873.00	19.00
R166	892.00	40.00
R167	932.00	20.00
R168	952.00	20.00
R169	972.00	17.00
R170	989.00	18.00
R171	1007.00	1

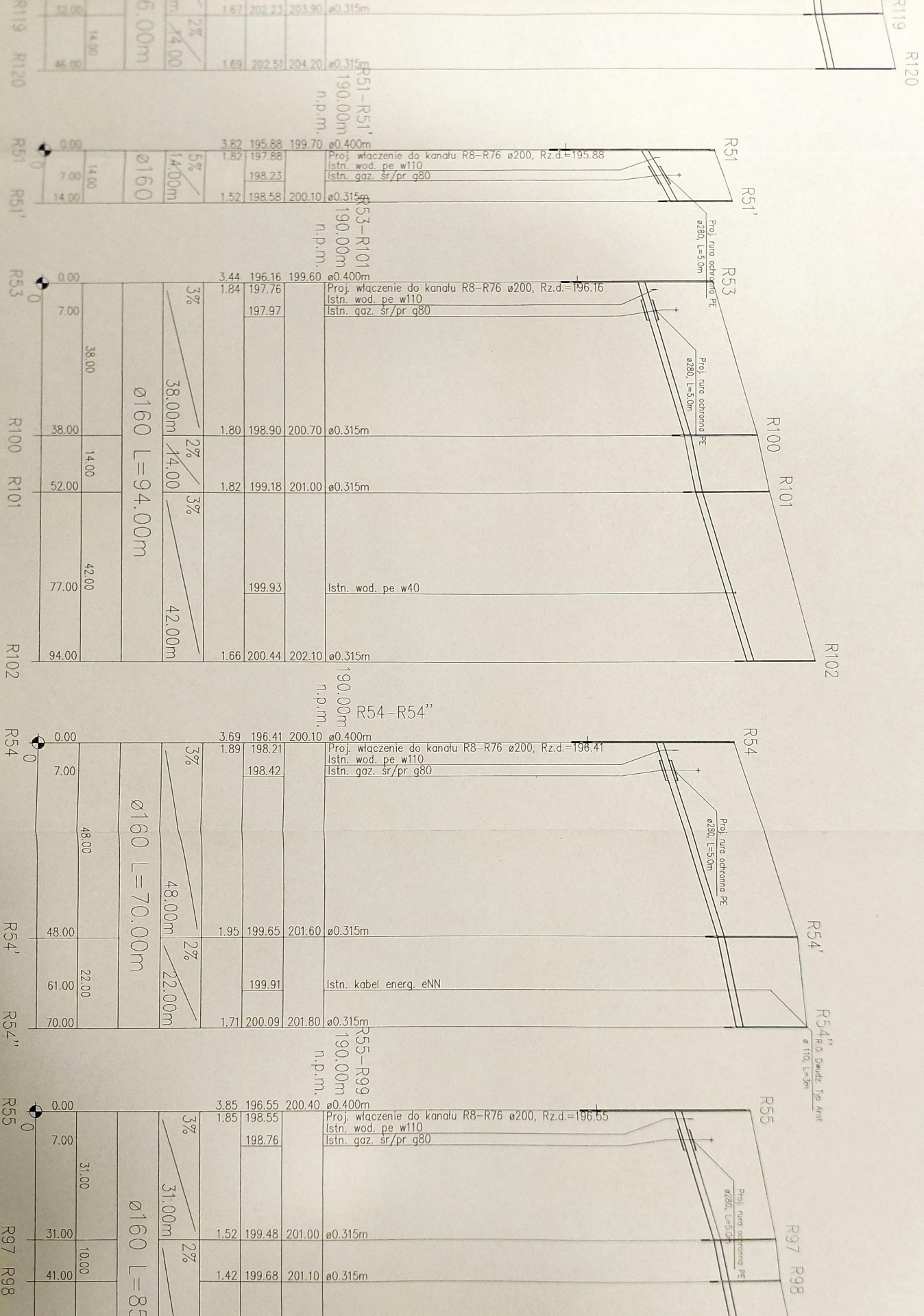
2.91	212.69	215.60	ø0.400m
3.02	212.78	215.80	ø0.400m Istn. droga grunt. L=1042.0m
3.14	212.86	216.00	ø0.400m
3.03	212.97	216.00	ø0.400m
3.34	213.06	216.40	ø0.400m
3.54	213.16	216.70	ø1.0m
4.05	213.25	217.30	ø0.400m
4.06	213.34	217.40	ø0.400m
3.97	213.43	217.40	ø0.400m Proj. włączenie kanału R160-R184 ø160, Rz.d.=215.43
3.88	213.52	217.40	ø0.400m
3.79	213.61	217.40	ø0.400m
3.59	213.71	217.30	ø1.0m
3.40	213.80	217.20	ø0.400m
3.41	213.89	217.30	ø0.400m
3.42	213.98	217.40	ø0.400m
3.62	214.18	217.80	ø0.400m
3.92	214.28	218.20	ø0.400m Proj. włączenie kanału R168-R168" ø160, Rz.d.=216.28
3.82	214.38	218.20	ø1.0m
3.73	214.47	218.20	ø0.400m
3.64	214.56	218.20	ø0.400m

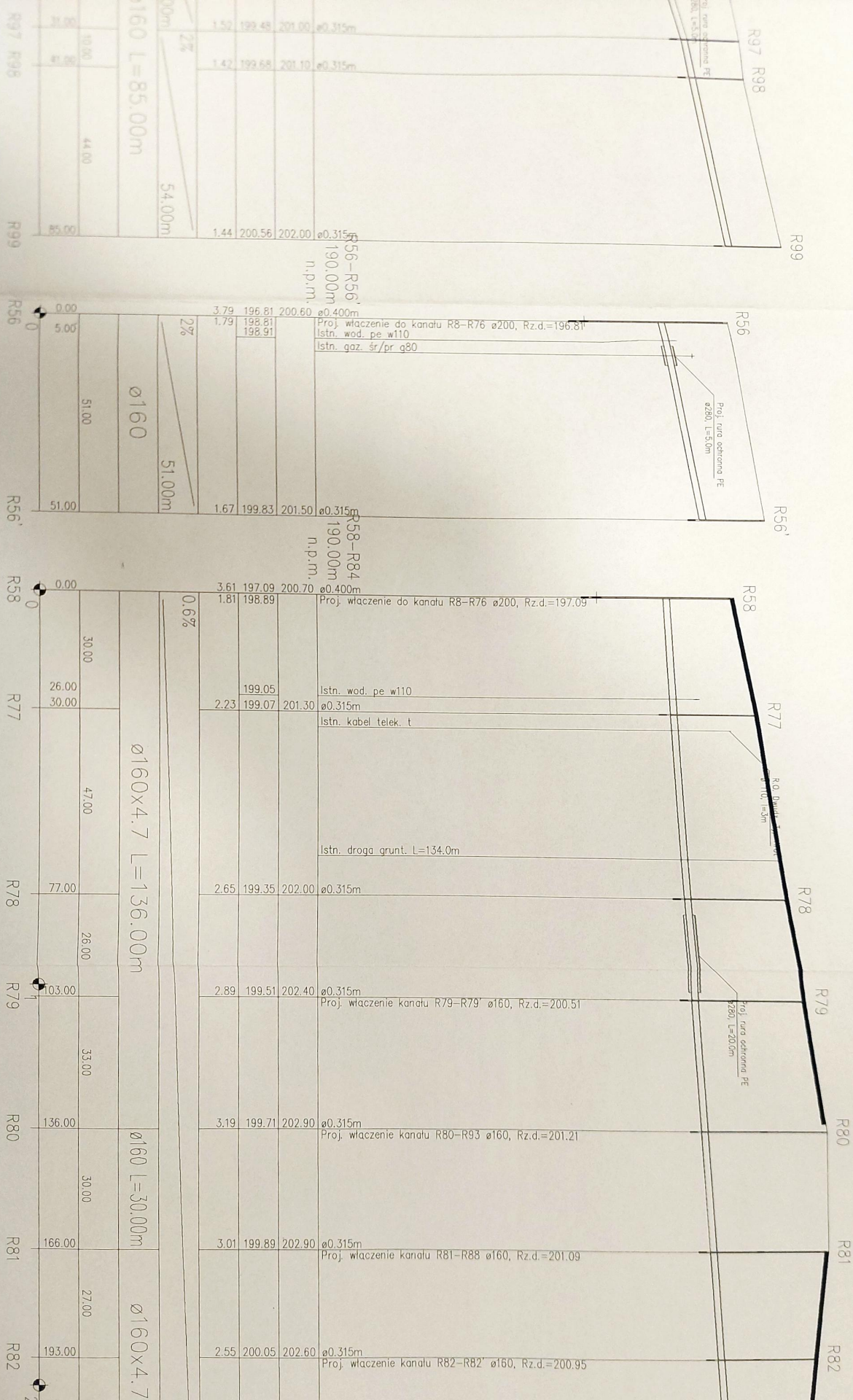
R152
R153
R154
R155
R156
R157
R158
R159
R160
R161
R162
R163
R164
R165
R166
R167
R168
R169
R170
R171

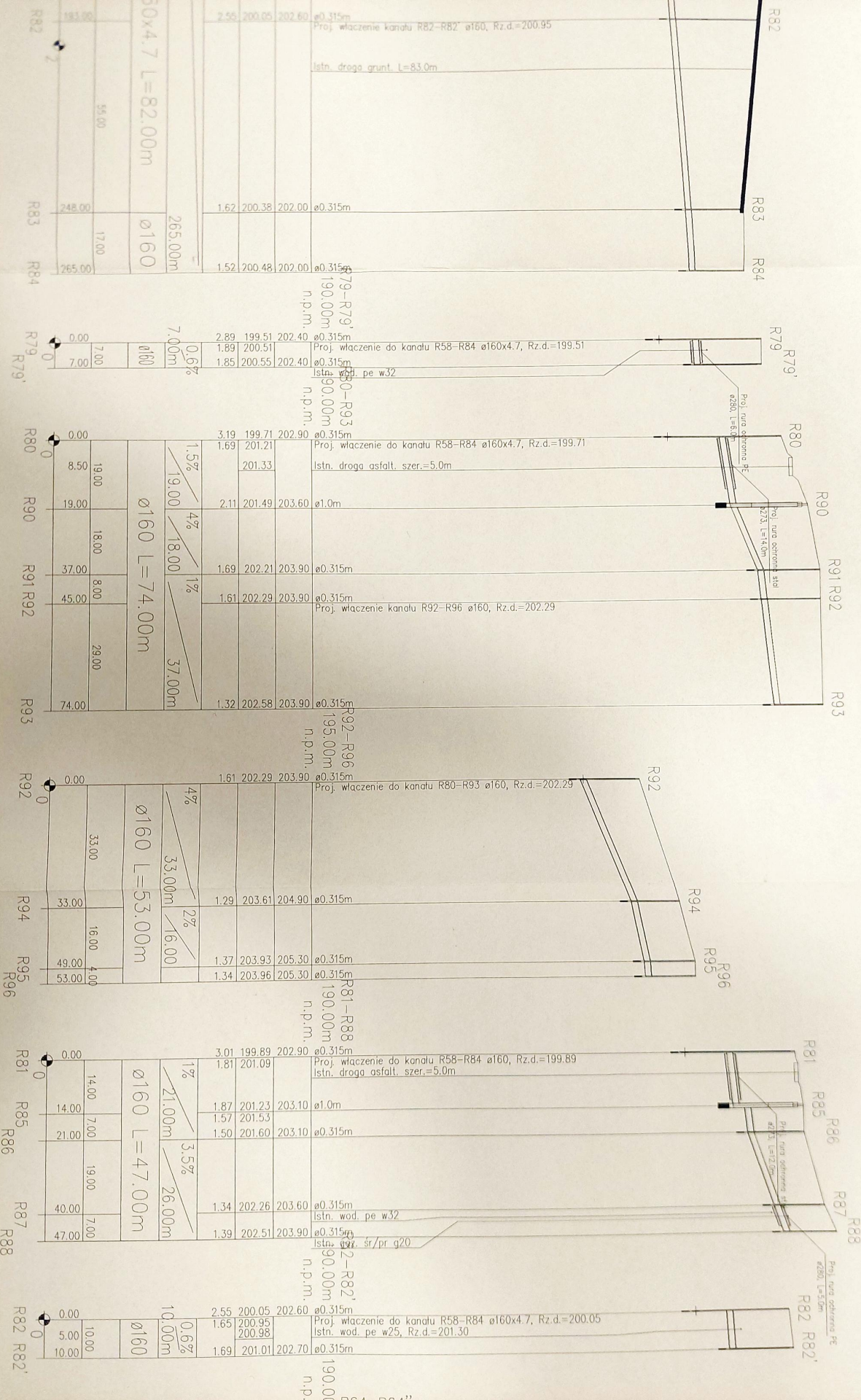


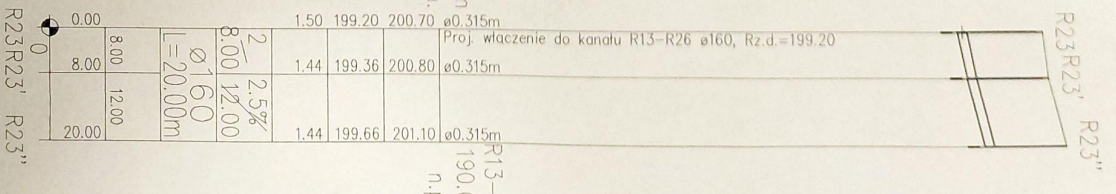


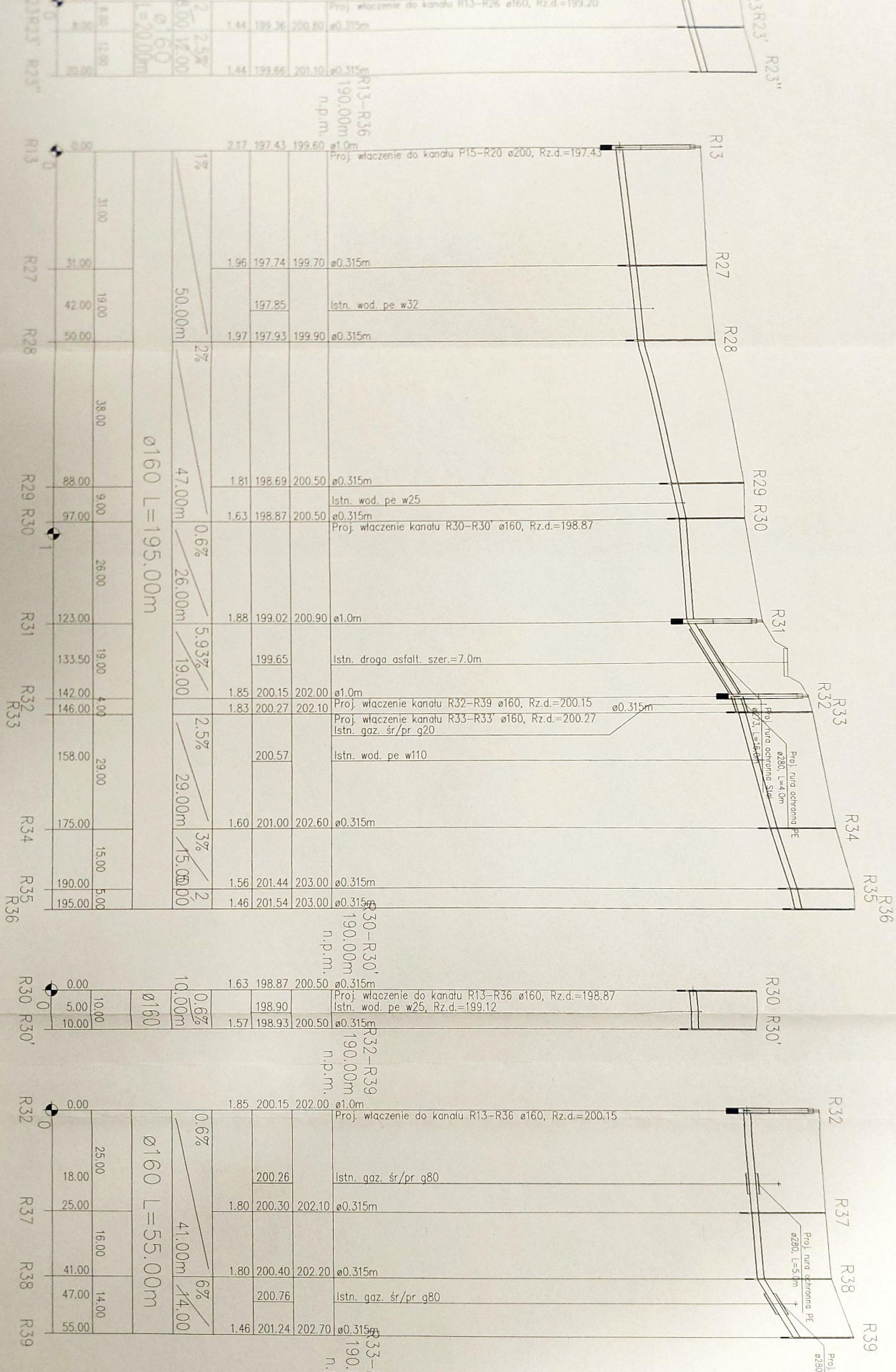


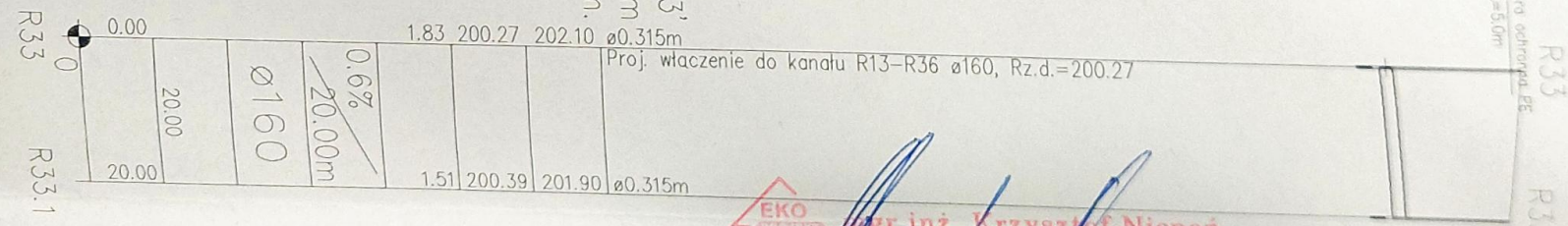
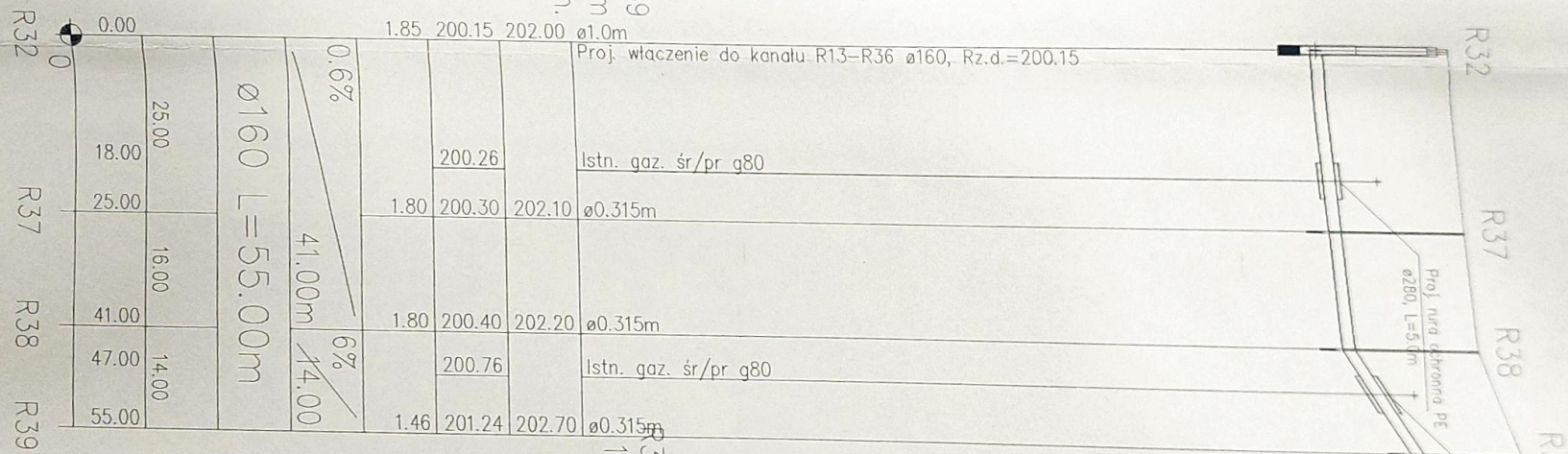
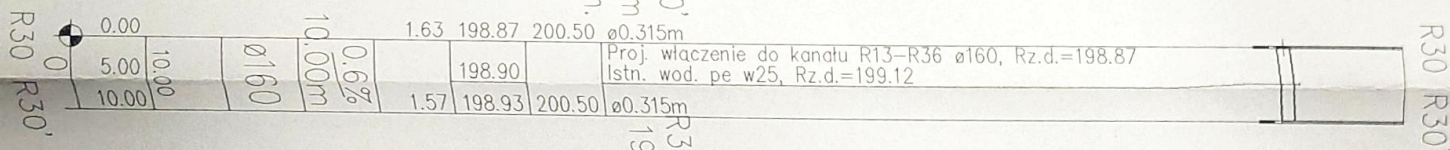












TEMAT PROJEKT BUDOWLANY SIECI KANALIZACJI SANITARNEJ WRAZ Z PRZYKANALIKAMI, POMPOWNIAMI SCIEKÓW I ICH ZASILANIEM ENERGETYCZNYM w m. Wola Zarczycka gm. Nowa Sarzyna			
BRANŻA SANITARNA	OBIEKT SIEĆ KANALIZACJI SANITARNEJ	NR EWID PDK/0129/PW08/05	
DATA	TREŚĆ PROFILE PODŁUŻNE SIECI KANALIZACJI SANITARNEJ	Nr rys.	Ilość rys.
Imię i nazwisko		Nr i specjalność uprawnień	Podpis
Projektował: mgr inż. Marek BARAŃSKI		PDK/0129/PW08/07 sanit.	Stadium PB
Sprawdził: mgr inż. Bogdan JUCHA		UAN/III/7342/143/98 sanit.	Skala 1:100/1000
mgr inż. Marek Barański		mgr inż. Bogdan Jucha	

Uprawnienie budowlane do projektowania i kierowania
 robotami budowlanymi bez ograniczeń w specjalności
 instalacyjnej w zakresie sieci, instalacji, urządzeń cieplnych,
 wentylacyjnych, gazowych, wodociągowych i kanalizacyjnych
 NR EWID PDK/0129/PW08/07

ZAKŁAD USŁUGOWY
 EKO PROJEKTOWANIE I NADZORY
 Inż. Grzegorz Szczepański
 37-200 PRZEWORSK, ul. Głęboka 28
 tel/fax (0-16) 649-02-40
 REGON 650158511 NIP 794-101-09-51